

H2OUT[®]
solutions for water
PORTUGAL

2021



NOVIDADES

SIFÃO GORDURA PIA MÁRMORE

REF^a: 0151-19



GARANTIA VITALÍCIA

↑↓ ALTURA REGULÁVEL DE 0 A 40mm
(regulação através de 3 parafusos)

ENTRADA PARA ELECTRODOMÉSTICO



TAMPA DE VEDAÇÃO EM INOX COM VEDANTE E DUPLO CRIVO INOX/PLÁSTICO



Ø115 - (furação da pia)

TERMINAL ESCALONADO DN50-DN40



*DN = DIÂMETRO NOMINAL

REF - 0148-01**SIFÃO LG VLS 1 1/2"**

Sifão simples 1 1/2"
Sink trap 1 1/2"
Siphon simple 1 1/2"

EMBALAGEM PACKAGING EMBALLAGE	70 uni.	DIM. (cm) 60x40x40	PESO WEIGHT POIDS	11,000 kg
-------------------------------------	----------------	-----------------------	-------------------------	------------------

**REF - 0152-06****SIFÃO LG VLS 1 1/4"**

Sifão simples 1 1/4"
Sink trap 1 1/4"
Siphon simple 1 1/4"

EMBALAGEM PACKAGING EMBALLAGE	50 uni.	DIM. (cm) 60x40x25	PESO WEIGHT POIDS	6,500 kg
-------------------------------------	----------------	-----------------------	-------------------------	-----------------

**REF - 0148-02****SIFÃO 1 1/2" x Ø70**

Sifão 1 1/2" com válvula Ø70
Sink trap 1 1/2" with valve Ø70
Siphon simple 1 1/2" avec bonde à panier Ø70 - Bouchon

EMBALAGEM PACKAGING EMBALLAGE	60 uni.	DIM. (cm) 60x40x40	PESO WEIGHT POIDS	12,500 kg
-------------------------------------	----------------	-----------------------	-------------------------	------------------

REF - 0152-01**SIFÃO 1 1/4" x Ø63**

Sifão 1 1/4" com válvula Ø63
Sink trap 1 1/4" with valve Ø63
Siphon simple 1 1/4" avec bonde à panier Ø63 - Bouchon

EMBALAGEM PACKAGING EMBALLAGE	50 uni.	DIM. (cm) 60x40x25	PESO WEIGHT POIDS	8,000 kg
-------------------------------------	----------------	-----------------------	-------------------------	-----------------

**REF - 0152-07****SIFÃO LAVATÓRIO/BIDÊ TB 250 ESP**

Sifão 1" 1/4 com válvula Ø63, tubo Ø32 ligação à parede e espelho
Sink trap 1" 1/4 with valve Ø63
Siphon simple 1" 1/4 avec bonde à panier Ø63 - Bouchon

EMBALAGEM PACKAGING EMBALLAGE	30 uni.	DIM. (cm) 60x40x25	PESO WEIGHT POIDS	6,500kg
-------------------------------------	----------------	-----------------------	-------------------------	----------------

**REF - 0152-11****SIF. LAVA./BIDÊ VL CLICK-CLACK TB 250 ESP**

Sifão 1" 1/4 com válvula click-clack, tubo Ø32 ligação à parede e espelho
Sink trap 1" 1/4 with valve click-clack
Siphon simple 1" 1/4 avec bonde à panier click-clack - Bouchon

EMBALAGEM PACKAGING EMBALLAGE	25 uni.	DIM. (cm) 60x40x25	PESO WEIGHT POIDS	7,000kg
-------------------------------------	----------------	-----------------------	-------------------------	----------------

REF - 0148-04**SIFÃO BANCA Ø115**

Sifão 1" 1/2 com válvula Ø115
Sink trap 1" 1/2 with valve Ø115
Siphon simple 1" 1/2 avec bonde à panier Ø115 - bouchon

EMBALAGEM PACKAGING EMBALLAGE	50 uni.	DIM. (cm) 60x40x40	PESO WEIGHT POIDS	12,500 kg
-------------------------------------	----------------	-----------------------	-------------------------	------------------

**REF - 0148-05****SIFÃO BANCA Ø115 AVS**

Sifão 1" 1/2 com válvula Ø115 e anti-inundação
Sink trap 1" 1/2 with valve Ø115 and overflow
Siphon simple 1" 1/2 avec bonde à panier Ø115 - bouchon et trap-plein

EMBALAGEM PACKAGING EMBALLAGE	36 uni.	DIM. (cm) 60x40x40	PESO WEIGHT POIDS	12,500 kg
-------------------------------------	----------------	-----------------------	-------------------------	------------------

**REF - 0148-06****SIFÃO BANCA Ø115 CST INOX**

Sifão 1" 1/2 com válvula Ø115 de cesto inox
Bottle trap 1" 1/2 with stainless basket valve Ø115
Siphon 1" 1/2 avec bonde à panier Ø115 - grille en inox

EMBALAGEM PACKAGING EMBALLAGE	35 uni.	DIM. (cm) 60x40x40	PESO WEIGHT POIDS	11,000 kg
-------------------------------------	----------------	-----------------------	-------------------------	------------------

**REF - 0148-07****SIFÃO BANCA Ø115 CST INOX AVS**

Sifão 1" 1/2 com válvula Ø115 de cesto inox e anti-inundação
Bottle trap 1" 1/2 with stainless basket valve Ø115 and overflow
Siphon 1" 1/2 avec bonde à panier Ø115 - grille en inox et trap-plein

EMBALAGEM PACKAGING EMBALLAGE	30 uni.	DIM. (cm) 60x40x40	PESO WEIGHT POIDS	11,000 kg
-------------------------------------	----------------	-----------------------	-------------------------	------------------

**REF - 0151-19****SIFÃO GORDURA PIA MÁRMORE**

Sifão banca Ø115, crivo inox redutor 50/40 // 0 - 40mm
Special sink trap Ø115, stainless plug with reducer 50/40 // 0 - 40mm
Siphon spécial Ø115, bouchon inox, sortie murale reduction 50/40 // 0 - 40mm

EMBALAGEM PACKAGING EMBALLAGE	7 uni.	DIM. (cm) 60x40x20	PESO WEIGHT POIDS	1,700 kg
-------------------------------------	---------------	-----------------------	-------------------------	-----------------



EMBALAGEM PACKAGING EMBALLAGE	1 uni.	DIM. (cm) 22x18x120	PESO WEIGHT POIDS	0,140 kg
-------------------------------------	---------------	------------------------	-------------------------	-----------------

REF - 0151-02**SIFÃO GORDURA Ø115 CST INOX**

Sifão banca Ø115, cesto plástico, crivo e tampa inox redutor 50/40
Special sink trap Ø115, stainless plug with reducer 50/40
Siphon spécial Ø115, bouchon inox, sortie murale reduction 50/40

EMBALAGEM PACKAGING EMBALLAGE	14 uni.	DIM. (cm) 60x40x40	PESO WEIGHT POIDS	8,500kg
-------------------------------------	----------------	-----------------------	-------------------------	----------------

**REF - 0151-04****SIFÃO GORDURA Ø115 CST INOX AVS**

Sifão banca Ø115, cesto plástico, crivo e tampa inox redutor 50/40 e a.i.
Special sink trap Ø115, stainless plug with reducer 50/40 and overflow
Siphon spécial Ø115, bouchon inox, sortie murale reduction 50/40 et t.p.

EMBALAGEM PACKAGING EMBALLAGE	14 uni.	DIM. (cm) 60x40x40	PESO WEIGHT POIDS	9,500 kg
-------------------------------------	----------------	-----------------------	-------------------------	-----------------

**REF - 0151-15****SIFÃO GORDURA Ø115 CST/CRIVO INOX**

Sifão banca Ø115, crivo inox redutor 50/40
Special sink trap Ø115, stainless plug with reducer 50/40
Siphon spécial Ø115, bouchon inox, sortie murale reduction 50/40

EMBALAGEM PACKAGING EMBALLAGE	14 uni.	DIM. (cm) 60x40x25	PESO WEIGHT POIDS	6,500kg
-------------------------------------	----------------	-----------------------	-------------------------	----------------

**REF - 0151-14****SIFÃO GORDURA Ø115 CST/CRIVO INOX AVS**

Sifão banca Ø115, crivo inox redutor 50/40 e a.i.
Special sink trap Ø115, stainless plug with reducer 50/40 and overflow
Siphon spécial Ø115, bouchon inox, sortie murale reduction 50/40 et t.p.

EMBALAGEM PACKAGING EMBALLAGE	14 uni.	DIM. (cm) 60x40x25	PESO WEIGHT POIDS	7,500 kg
-------------------------------------	----------------	-----------------------	-------------------------	-----------------





REF - 0149-01**SIFÃO BANCA DUPLA LG VLS**

Sifão de 1" 1/2 para banca dupla
Double sink trap 1" 1/2
Siphon double 1" 1/2

EMBALAGEM PACKAGING EMBALLAGE	25 uni.	DIM. (cm) 60x40x40	PESO WEIGHT POIDS	9,000 kg
-------------------------------------	---------	-----------------------	-------------------------	----------

**REF - 0149-02****SIFÃO BANCA DUPLA 070**

Sifão de 1" 1/2 com válvula 070 para banca dupla
Double sink trap 1" 1/2 with valve 070
Siphon double 1" 1/2 avec bonde à panier 070 - Bouchon

EMBALAGEM PACKAGING EMBALLAGE	20 uni.	DIM. (cm) 60x40x40	PESO WEIGHT POIDS	9,000 kg
-------------------------------------	---------	-----------------------	-------------------------	----------

**REF - 0149-03****SIFÃO BANCA DUPLA 070 AVS**

Sifão 1" 1/2 com válvula 070 para banca dupla e anti-inundação
Double sink trap 1" 1/2 with valve 070 and overflow
Siphon double 1" 1/2 avec bonde à panier 070 - bouchon et trap-plein

EMBALAGEM PACKAGING EMBALLAGE	18 uni.	DIM. (cm) 60x40x40	PESO WEIGHT POIDS	11,000 kg
-------------------------------------	---------	-----------------------	-------------------------	-----------

**REF - 0149-04****SIFÃO BANCA DUPLA 0115**

Sifão de 1" 1/2 com válvula 0115 para banca dupla
Double sink trap 1" 1/2 with valve 0115
Siphon double 1" 1/2 avec bonde à panier 0115 - Bouchon

EMBALAGEM PACKAGING EMBALLAGE	18 uni.	DIM. (cm) 60x40x40	PESO WEIGHT POIDS	10,000 kg
-------------------------------------	---------	-----------------------	-------------------------	-----------

**REF - 0149-05****SIFÃO BANCA DUPLA 0115 AVS**

Sifão de 1" 1/2 com válvula 0115 para banca dupla e anti-inundação
Double sink trap 1" 1/2 with valve 0115 and overflow
Siphon double 1" 1/2 avec bonde à panier 0115 - bouchon et trap-plein

EMBALAGEM PACKAGING EMBALLAGE	16 uni.	DIM. (cm) 60x40x40	PESO WEIGHT POIDS	10,500 kg
-------------------------------------	---------	-----------------------	-------------------------	-----------

**REF - 0149-06****SIFÃO BANCA DUPLA 0115 CST INOX**

Sifão 1" 1/2 com válvula 0115 de cesto inox para banca dupla
Double sink trap 1" 1/2 with stainless basket valve 0115
Siphon double 1" 1/2 avec bonde à panier 0115 - grille en inox

EMBALAGEM PACKAGING EMBALLAGE	15 uni.	DIM. (cm) 60x40x40	PESO WEIGHT POIDS	10,000 kg
-------------------------------------	---------	-----------------------	-------------------------	-----------

**REF - 0149-07****SIFÃO BANCA DUPLA 0115 CST INOX AVS**

Sifão 1" 1/2 válvula 0115 de cesto inox para banca dupla e anti-inundação
Double sink trap 1" 1/2 with stainless basket valve 0115 and overflow
Siphon double 1" 1/2 avec bonde à panier 0115 - grille en inox et trap-plein

EMBALAGEM PACKAGING EMBALLAGE	14 uni.	DIM. (cm) 60x40x40	PESO WEIGHT POIDS	10,000 kg
-------------------------------------	---------	-----------------------	-------------------------	-----------

**REF - 0150-01****SIFÃO BANCA DUPLA T LG VLS**

Sifão de 1" 1/2 para banca dupla com tomada elec.
Double sink trap 1" 1/2 and wash machine connection
Siphon double 1" 1/2 avec prise machine à laver

EMBALAGEM PACKAGING EMBALLAGE	20 uni.	DIM. (cm) 60x40x40	PESO WEIGHT POIDS	10,500 kg
-------------------------------------	---------	-----------------------	-------------------------	-----------

**REF - 0150-02****SIFÃO BANCA DUPLA 070 T LG VLS**

Sifão de 1" 1/2 com válvula 070 para banca dupla com tomada elec.
Double sink trap 1" 1/2 with valve 070 and wash machine connection
Siphon double 1" 1/2 bonde à panier 070 - Bouchon, prise machine à laver

EMBALAGEM PACKAGING EMBALLAGE	20 uni.	DIM. (cm) 60x40x40	PESO WEIGHT POIDS	10,500 kg
-------------------------------------	---------	-----------------------	-------------------------	-----------

**REF - 0150-15****SIFÃO BANCA DUPLA 0115 T LG VLS**

Sifão de 1" 1/2 com válvula 0115 para banca dupla com tomada elec.
Double sink trap 1" 1/2 with valve 0115 and wash machine connection
Siphon double 1" 1/2 bonde à panier 0115 - Bouchon, prise machine à laver

EMBALAGEM PACKAGING EMBALLAGE	18 uni.	DIM. (cm) 60x40x40	PESO WEIGHT POIDS	11,000 kg
-------------------------------------	---------	-----------------------	-------------------------	-----------

**REF - 0150-05****SIFÃO BANCA DUPLA 0115 AVS T LG VLS**

Sifão 1" 1/2 válvula 0115 banca dupla, anti-inundação com tomada elec.
Double sink trap 1" 1/2 with valve 0115, overflow, wash machine connect.
Siphon double 1" 1/2 panier 0115 - bouchon, trap-plein, prise m.lav.

EMBALAGEM PACKAGING EMBALLAGE	15 uni.	DIM. (cm) 60x40x40	PESO WEIGHT POIDS	10,500 kg
-------------------------------------	---------	-----------------------	-------------------------	-----------

**REF - 0150-06****SIFÃO B. DUPLA 0115 CST INOX T LG VLS**

Sifão 1" 1/2 válvula 0115 cesto inox para banca dupla com tomada elec.
Double sink trap 1" 1/2 stainless basket valve 0115, w. m. conn. overflow
Siphon double 1" 1/2 bonde à panier 0115 - grille en inox, prise m. à laver

EMBALAGEM PACKAGING EMBALLAGE	15 uni.	DIM. (cm) 60x40x40	PESO WEIGHT POIDS	11,000 kg
-------------------------------------	---------	-----------------------	-------------------------	-----------

**REF - 0150-07****SIFÃO B. DUPLA 0115 CST INOX AVS T LG VLS**

Sifão 1" 1/2 válvula 0115 cesto inox banca dupla tomada elec. e anti-inun.
Double sink trap 1" 1/2 stainless basket valve 0115, w. m. conn. overflow
Siphon double 1" 1/2 bonde à panier 0115 - grille inox, prise m. à laver et tp

EMBALAGEM PACKAGING EMBALLAGE	14 uni.	DIM. (cm) 60x40x40	PESO WEIGHT POIDS	11,000 kg
-------------------------------------	---------	-----------------------	-------------------------	-----------







REF - 0154-22

TUBO EXT PCA 1 1/4" x 32/40 - 750

Extensível 1" 1/4 - 32-40, junta cônica e plana - Min. 38cm | Max. 75cm
 Flexible 1" 1/4 - 32-40, flat and conical ring - Min. 38cm | Max. 75cm
 Extensible 1" 1/4 - 32-40, anneau plat et conique - Min. 38cm | Max. 75cm

EMBALAGEM PACKAGING EMBALLAGE	120 uni.	DIM. (cm) 60x40x40	PESO WEIGHT POIDS	11,000 kg
-------------------------------------	----------	-----------------------	-------------------------	-----------

REF - 0154-23

TUBO EXT PCA 1 1/2" x 32/40 - 750

Extensível 1" 1/2 - 32-40, junta cônica e plana - Min. 38cm | Max. 75cm
 Flexible 1" 1/2 - 32-40, flat and conical ring - Min. 38cm | Max. 75cm
 Extensible 1" 1/2 - 32-40, anneau plat et conique - Min. 38cm | Max. 75cm

EMBALAGEM PACKAGING EMBALLAGE	120 uni.	DIM. (cm) 60x40x40	PESO WEIGHT POIDS	11,000 kg
-------------------------------------	----------	-----------------------	-------------------------	-----------

REF - 0154-24

TUBO EXT PCA 1 1/2" x 40/50 - 750

Extensível 1" 1/2 - 40-50, junta cônica e plana - Min. 38cm | Max. 75cm
 Flexible 1" 1/2 - 40-50, flat and conical ring - Min. 38cm | Max. 75cm
 Extensible 1" 1/2 - 40-50, anneau plat et conique - Min. 38cm | Max. 75cm

EMBALAGEM PACKAGING EMBALLAGE	100 uni.	DIM. (cm) 60x40x40	PESO WEIGHT POIDS	10,000 kg
-------------------------------------	----------	-----------------------	-------------------------	-----------



REF - 0154-32

TUBO EXT PCA 1 1/4" x 32/40 - 750 COM ESPELHO

Extensível 1" 1/4 - 32-40, junta cônica e plana - Min. 38cm | Max. 75cm
 Flexible 1" 1/4 - 32-40, flat and conical ring - Min. 38cm | Max. 75cm
 Extensible 1" 1/4 - 32-40, anneau plat et conique - Min. 38cm | Max. 75cm

EMBALAGEM PACKAGING EMBALLAGE	100 uni.	DIM. (cm) 60x40x40	PESO WEIGHT POIDS	10,000 kg
-------------------------------------	----------	-----------------------	-------------------------	-----------

REF - 0154-33

TUBO EXT PCA 1 1/2" x 32/40 - 750 COM ESPELHO

Extensível 1" 1/2 - 32-40, junta cônica e plana - Min. 38cm | Max. 75cm
 Flexible 1" 1/2 - 32-40, flat and conical ring - Min. 38cm | Max. 75cm
 Extensible 1" 1/2 - 32-40, anneau plat et conique - Min. 38cm | Max. 75cm

EMBALAGEM PACKAGING EMBALLAGE	100 uni.	DIM. (cm) 60x40x40	PESO WEIGHT POIDS	10,000 kg
-------------------------------------	----------	-----------------------	-------------------------	-----------

REF - 0154-34

TUBO EXT PCA 1 1/2" x 40/50 - 750 COM ESPELHO

Extensível 1" 1/2 - 40-50, junta cônica e plana - Min. 38cm | Max. 75cm
 Flexible 1" 1/2 - 40-50, flat and conical ring - Min. 38cm | Max. 75cm
 Extensible 1" 1/2 - 40-50, anneau plat et conique - Min. 38cm | Max. 75cm

EMBALAGEM PACKAGING EMBALLAGE	80 uni.	DIM. (cm) 60x40x40	PESO WEIGHT POIDS	9,000 kg
-------------------------------------	---------	-----------------------	-------------------------	----------

REF - 0154-25

TUBO EXT VL 63 1 1/4" X 32/40- 750

Extensível com válvula 063 1" 1/4 - 32-40 - Min. 38cm | Max. 75cm
 Flexible with valve 063 1" 1/4 - 32-40 - Min. 38cm | Max. 75cm
 Extensible avec bonde à panier 063 1" 1/4 - 32-40 - Min. 38cm | Max. 75cm

EMBALAGEM PACKAGING EMBALLAGE	80 uni.	DIM. (cm) 60x40x40	PESO WEIGHT POIDS	13,000 kg
-------------------------------------	---------	-----------------------	-------------------------	-----------

REF - 0154-26

TUBO EXT VL 70 1 1/2" X 40/50 - 750

Extensível com válvula 070 1" 1/2 - 40-50 - Min. 38cm | Max. 75cm
 Flexible with valve 070 1" 1/2 - 40-50 - Min. 38cm | Max. 75cm
 Extensible avec bonde à panier 070 1" 1/2 - 40-50 - Min. 38cm | Max. 75cm

EMBALAGEM PACKAGING EMBALLAGE	65 uni.	DIM. (cm) 60x40x40	PESO WEIGHT POIDS	12,500 kg
-------------------------------------	---------	-----------------------	-------------------------	-----------

REF - 0154-37

TUBO EXT VL CLICK-CLACK 1 1/4" x 32/40 - 750

Extensível com válvula click-clack 1" 1/4 - 32-40 - Min. 38cm | Max. 75cm
 Flexible with valve click-clack 1" 1/4 - 32-40 - Min. 38cm | Max. 75cm
 Extensible avec bonde à panier click-clack 1" 1/4 - 32-40 - Min. 38cm | Max. 75cm

EMBALAGEM PACKAGING EMBALLAGE	60 uni.	DIM. (cm) 60x40x40	PESO WEIGHT POIDS	13,000 kg
-------------------------------------	---------	-----------------------	-------------------------	-----------

REF - 0154-27

TUBO EXT 32/40 - 32/40 - 750

Extensível - 32-40/32-40 - Min. 38cm | Max. 75cm
 Flexible 32-40/32-40 - Min. 38cm | Max. 75cm
 Extensible 32-40/32-40 - Min. 38cm | Max. 75cm

EMBALAGEM PACKAGING EMBALLAGE	100 uni.	DIM. (cm) 60x40x40	PESO WEIGHT POIDS	10,000 kg
-------------------------------------	----------	-----------------------	-------------------------	-----------

REF - 0154-28

TUBO EXT 40/50 - 40/50 - 750

Extensível - 40-50/40-50 - Min. 38cm | Max. 75cm
 Flexible 40-50/40-50 - Min. 38cm | Max. 75cm
 Extensible 40-50/40-50 - Min. 38cm | Max. 75cm

EMBALAGEM PACKAGING EMBALLAGE	70 uni.	DIM. (cm) 60x40x40	PESO WEIGHT POIDS	8,000 kg
-------------------------------------	---------	-----------------------	-------------------------	----------





REF - 0155-08**VÁLVULA ROSCADA 1 1/4" X 63**

Válvula 063 com saída 1 1/4"
Waste outlet 063 output 1 1/4"
Bonde à bouchon 063 sortie 1 1/4"

EMBALAGEM PACKAGING EMBALLAGE	130uni.	DIM. (cm) 60x40x25	PESO WEIGHT POIDS	11,000 kg
-------------------------------------	---------	-----------------------	-------------------------	-----------

**REF - 0155-07****VÁLVULA ROSCADA 1 1/4" X 70**

Válvula 070 com saída 1 1/4"
Waste outlet 070 output 1 1/4"
Bonde à bouchon 070 sortie 1 1/4"

EMBALAGEM PACKAGING EMBALLAGE	120uni.	DIM. (cm) 60x40x25	PESO WEIGHT POIDS	10,500 kg
-------------------------------------	---------	-----------------------	-------------------------	-----------

**REF - 0155-06****VÁLVULA ROSCADA 1 1/2" X 70**

Válvula 070 com saída 1 1/2"
Waste outlet 070 output 1 1/2"
Bonde à bouchon 070 sortie 1 1/2"

EMBALAGEM PACKAGING EMBALLAGE	85uni.	DIM. (cm) 60x40x25	PESO WEIGHT POIDS	9,000 kg
-------------------------------------	--------	-----------------------	-------------------------	----------

**REF - 0155-14****VÁLVULA ROSCADA 1 1/2" X 70 AVS**

Válvula 070 com saída 1 1/2" e anti-inundação
Waste outlet 070 output 1 1/2" with overflow
Bonde à bouchon 070 sortie 1 1/2" et trap-plein

EMBALAGEM PACKAGING EMBALLAGE	60uni.	DIM. (cm) 60x40x25	PESO WEIGHT POIDS	9,500 kg
-------------------------------------	--------	-----------------------	-------------------------	----------

**REF - 0155-16****VÁLVULA DE GORNES 32 X 63**

Válvula 063 com saída de gornes 032
Waste outlet 063 output grooves 032
Bonde à bouchon 063 sortie strier 032

EMBALAGEM PACKAGING EMBALLAGE	150uni.	DIM. (cm) 60x40x25	PESO WEIGHT POIDS	11,000 kg
-------------------------------------	---------	-----------------------	-------------------------	-----------

REF - 0201-03**VÁLVULA LAVATÓRIO CLICK GRANDE PLÁSTICO**

Válvula click-clack 063 com saída 1 1/4"
Waste outlet click-clack 063 output 1 1/4"
Bonde à bouchon click-clack 063 sortie 1 1/4"

EMBALAGEM PACKAGING EMBALLAGE	75uni.	DIM. (cm) 60x40x25	PESO WEIGHT POIDS	9,500 kg
-------------------------------------	--------	-----------------------	-------------------------	----------

**REF - 0155-09****VÁLVULA DE GORNES 40 X 115**

Válvula 0115 com saída de gornes 040
Waste outlet 0115 output grooves 040
Bonde à bouchon 0115 sortie strier 040

EMBALAGEM PACKAGING EMBALLAGE	50uni.	DIM. (cm) 60x40x25	PESO WEIGHT POIDS	7,500 kg
-------------------------------------	--------	-----------------------	-------------------------	----------

**REF - 0155-04****VÁLVULA ROSCADA 1 1/2" X 115**

Válvula 0115 com saída 1 1/2"
Waste outlet 0115 output 1 1/2"
Bonde à bouchon 0115 sortie 1 1/2"

EMBALAGEM PACKAGING EMBALLAGE	70uni.	DIM. (cm) 60x40x25	PESO WEIGHT POIDS	9,000 kg
-------------------------------------	--------	-----------------------	-------------------------	----------

**REF - 0155-05****VÁLVULA ROSCADA 1 1/2" X 115 AVS**

Válvula 0115 com saída 1 1/2" e anti-inundação
Waste outlet 0115 output 1 1/2" with overflow
Bonde à bouchon 0115 sortie 1 1/2" et trap-plein

EMBALAGEM PACKAGING EMBALLAGE	30uni.	DIM. (cm) 60x40x25	PESO WEIGHT POIDS	6,500 kg
-------------------------------------	--------	-----------------------	-------------------------	----------

**REF - 0155-01****VÁLVULA ROSCADA 1 1/2" CST INOX**

Válvula de cesto 0115 com saída 1 1/2"
Stainless basket waste outlet 0115 output 1 1/2"
Bonde à panier 0115 sortie 1 1/2"

EMBALAGEM PACKAGING EMBALLAGE	50uni.	DIM. (cm) 60x40x25	PESO WEIGHT POIDS	9,000 kg
-------------------------------------	--------	-----------------------	-------------------------	----------

**REF - 0155-03****VÁLVULA ROSCADA 1 1/2" CST INOX AVS**

Válvula de cesto 0115 com saída 1 1/2" e anti-inundação
Stainless basket waste outlet 0115 output 1 1/2" with overflow
Bonde à panier 0115 sortie 1 1/2" et trap-plein

EMBALAGEM PACKAGING EMBALLAGE	30uni.	DIM. (cm) 60x40x25	PESO WEIGHT POIDS	8,000 kg
-------------------------------------	--------	-----------------------	-------------------------	----------





**REF - 0155-19****VÁLVULA BANHEIRA C/ CURVA ROSCADA**

Válvula 070 com saída 1" 1/2 e anti-inundação - Banheira
 Waste outlet 070 output 1" 1/2 with overflow - Bathtub
 Bonde à bouchon 070 sortie 1" 1/2 et trap-plein - Baignoire

EMBALAGEM PACKAGING EMBALLAGE	50uni.	DIM. (cm) 60x40x40	PESO WEIGHT POIDS	13,000 kg
-------------------------------------	---------------	-----------------------	-------------------------	-----------

**REF - 0155-30****VÁLVULA EXTRA-PLANA VEDANTE PLANO**

Válvula base de duche - extra-plana
 Shower waste - slim
 Douche - slim

EMBALAGEM PACKAGING EMBALLAGE	30uni.	DIM. (cm) 60x40x25	PESO WEIGHT POIDS	9,000 kg
-------------------------------------	---------------	-----------------------	-------------------------	----------

REF - 0155-32**VÁLVULA EXTRA-PLANA VEDANTE BILABIAL**

Válvula base de duche - extra-plana
 Shower waste - slim
 Douche - slim

EMBALAGEM PACKAGING EMBALLAGE	30uni.	DIM. (cm) 60x40x25	PESO WEIGHT POIDS	9,000 kg
-------------------------------------	---------------	-----------------------	-------------------------	----------

**REF - 0155-33****VÁLVULA EXTRA-PLANA BASE RESINADAS VEDANTE PLANO**

Válvula base de duche - extra-plana
 Shower waste - slim
 Douche - slim

EMBALAGEM PACKAGING EMBALLAGE	30uni.	DIM. (cm) 60x40x25	PESO WEIGHT POIDS	6,500 kg
-------------------------------------	---------------	-----------------------	-------------------------	----------

REF - 0155-34**VÁLVULA EXTRA-PLANA BASE RESINADAS VEDANTE BILABIAL**

Válvula base de duche - extra-plana
 Shower waste - slim
 Douche - slim

EMBALAGEM PACKAGING EMBALLAGE	30uni.	DIM. (cm) 60x40x25	PESO WEIGHT POIDS	6,500 kg
-------------------------------------	---------------	-----------------------	-------------------------	----------

REF - 0155-18**VÁLVULA P/ POLIBAN Ø70 x Ø40 SDA**

Válvula 070 com saída 040 para poliban
 Waste outlet for shower tray 070 output 040
 Bonde à bouchon 070 sortie 040 pour douche

EMBALAGEM PACKAGING EMBALLAGE	90uni.	DIM. (cm) 60x40x25	PESO WEIGHT POIDS	8,500 kg
-------------------------------------	---------------	-----------------------	-------------------------	----------

**REF - 0156-01****CHUVEIRO PP**

Chuveiro - Material PP - Azul
 Hand shower - Material PP - Blue
 Douchette - Matériel PP - Bleu

EMBALAGEM PACKAGING EMBALLAGE	100uni.	DIM. (cm) 60x40x25	PESO WEIGHT POIDS	6,500 kg
-------------------------------------	----------------	-----------------------	-------------------------	----------

**REF - 0198-01****FITA EXCÊNTRICO SANITA 40 MM**

EMBALAGEM PACKAGING EMBALLAGE	48uni.	DIM. (cm) 60x40x40	PESO WEIGHT POIDS	11,000 kg
-------------------------------------	---------------	-----------------------	-------------------------	-----------

**REF - 0198-02****FITA CANHÃO SANITA DIREITO**

EMBALAGEM PACKAGING EMBALLAGE	48uni.	DIM. (cm) 60x40x40	PESO WEIGHT POIDS	10,000 kg
-------------------------------------	---------------	-----------------------	-------------------------	-----------

**REF - 0198-03****TUBO EXTENSÍVEL P/ SANITA**

EMBALAGEM PACKAGING EMBALLAGE	30uni.	DIM. (cm) 31x70x58	PESO WEIGHT POIDS	15,000 kg
-------------------------------------	---------------	-----------------------	-------------------------	-----------

**REF - 0202-04****EXPANSÃO Ø90 - ABS/PC/SEBS/INOX 304**

EMBALAGEM PACKAGING EMBALLAGE	90uni.	DIM. (cm) 60x40x25	PESO WEIGHT POIDS	11,150 kg
-------------------------------------	---------------	-----------------------	-------------------------	-----------

**REF - 0202-05****EXPANSÃO Ø110 - ABS/PC/SEBS/INOX 304**

EMBALAGEM PACKAGING EMBALLAGE	80uni.	DIM. (cm) 60x40x25	PESO WEIGHT POIDS	13,500 kg
-------------------------------------	---------------	-----------------------	-------------------------	-----------

REF - 0202-06**EXPANSÃO Ø125 - ABS/PC/SEBS/INOX 304**

EMBALAGEM PACKAGING EMBALLAGE	60uni.	DIM. (cm) 60x40x25	PESO WEIGHT POIDS	12,500 kg
-------------------------------------	---------------	-----------------------	-------------------------	-----------

REF - 0202-10**EXPANSÃO Ø90 - ABS/PC/PVC/INOX 444**

EMBALAGEM PACKAGING EMBALLAGE	90uni.	DIM. (cm) 60x40x25	PESO WEIGHT POIDS	11,150 kg
-------------------------------------	---------------	-----------------------	-------------------------	-----------

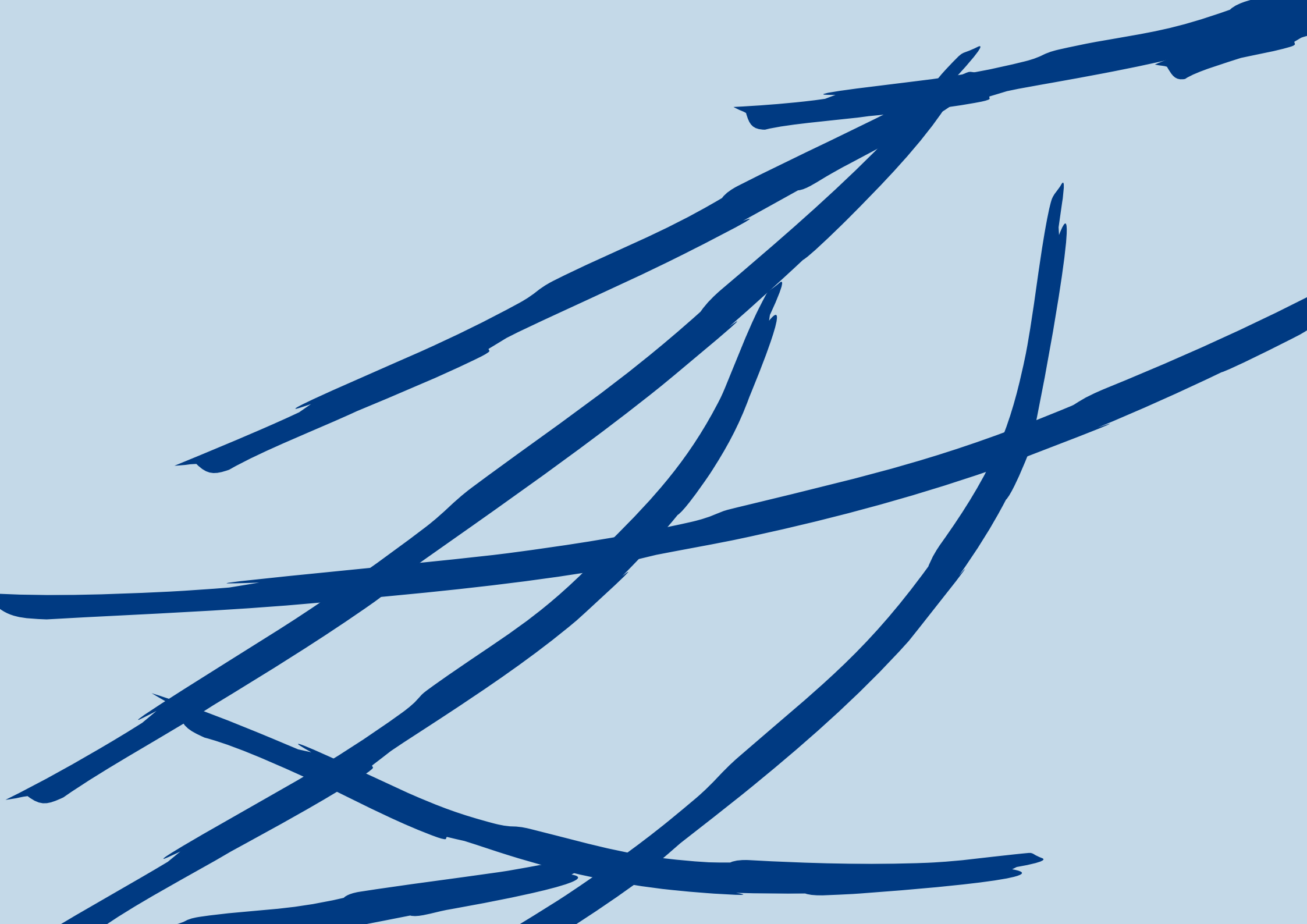
**REF - 0202-11****EXPANSÃO Ø110 - ABS/PC/PVC/INOX 444**

EMBALAGEM PACKAGING EMBALLAGE	80uni.	DIM. (cm) 60x40x25	PESO WEIGHT POIDS	13,500 kg
-------------------------------------	---------------	-----------------------	-------------------------	-----------

REF - 0202-12**EXPANSÃO Ø125 - ABS/PC/PVC/INOX 444**

EMBALAGEM PACKAGING EMBALLAGE	60uni.	DIM. (cm) 60x40x25	PESO WEIGHT POIDS	12,500 kg
-------------------------------------	---------------	-----------------------	-------------------------	-----------

LOW COST



ACESSÓRIOS | ACCESSORIES | ACCESSOIRES

REF - 0157-11

TACO 1 1/2"

Taco para válvulas 070 e 0115
Plug for valve 070 e 0115
Bouchon pour bonde 070 e 0115

EMBALAGEM PACKAGING EMBALLAGE	100uni.	350uni.
-------------------------------------	---------	---------



REF - 0157-12

TACO 1 1/4"

Taco para válvulas 063
Plug for valve 063
Bouchon pour bonde 063

EMBALAGEM PACKAGING EMBALLAGE	100uni.	350uni.
-------------------------------------	---------	---------



REF - 0157-10

CESTA BAIXA INOX CRAVADA

Cesta com guia inox
Stainless grid with inox guide
Grille en inox avec guide inox

EMBALAGEM PACKAGING EMBALLAGE	20uni.	200uni.
-------------------------------------	--------	---------



REF - 0157-13

TACO P/ SIFÃO DE GORDURAS INOX

Taco inox para sifão de gorduras
Stainless plug for special trap
Bouchon inox pour siphon spéciale

EMBALAGEM PACKAGING EMBALLAGE	20uni.	100uni.
-------------------------------------	--------	---------

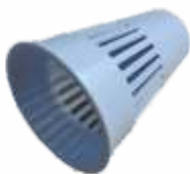


REF - 0157-27

CESTA P/ SIFÃO DE GORDURAS

Cesta plástico
Plastic grid
Grille en plastique

EMBALAGEM PACKAGING EMBALLAGE	10 uni.	
-------------------------------------	---------	--



REF - 0157-28

CESTA INOX SIFÃO GORDURAS

Cesta inox
Inox grid
Grille en inox

EMBALAGEM PACKAGING EMBALLAGE	10 uni.	
-------------------------------------	---------	--



REF - 0157-17

ESPELHO UNIVERSAL 032/40/50

Espelho para tubo de ligação à parede 32/40/50
Cover for outlet traps 32/40/50
Rosace 32/40/50

EMBALAGEM PACKAGING EMBALLAGE	100uni.	
-------------------------------------	---------	--



REF - 0157-06

VEDANTE CÔNICO 032

Vedante cônico 032
Conical ring 032
Anneau plat 032

EMBALAGEM PACKAGING EMBALLAGE	50 uni.	500 uni.
-------------------------------------	---------	----------



REF - 0157-07

VEDANTE CÔNICO 040

Vedante cônico 040
conical ring 040
Anneau plat 040

EMBALAGEM PACKAGING EMBALLAGE	50 uni.	500 uni.
-------------------------------------	---------	----------



REF - 0157-15

VEDANTE CÔNICO 050

Vedante cônico 050
Conical ring 050
Anneau plat 050

EMBALAGEM PACKAGING EMBALLAGE	50 uni.	500 uni.
-------------------------------------	---------	----------



REF - 0157-08

VEDANTE PLANO 032

Vedante plano 032
Flat ring 032
Anneau plat 032

EMBALAGEM PACKAGING EMBALLAGE	50uni.	500uni.
-------------------------------------	--------	---------



REF - 0157-09

VEDANTE PLANO 040

Vedante plano 040
Flat ring 040
Anneau plat 040

EMBALAGEM PACKAGING EMBALLAGE	50uni.	500uni.
-------------------------------------	--------	---------



REF - 0157-16

VED. TÓRICO P/VÁLVULA C/ PÉ032

Vedante 032
Ring 032
Anneau 032

EMBALAGEM PACKAGING EMBALLAGE	50uni.	500uni.
-------------------------------------	--------	---------



REF - 0157-23

VEDANTE 0115

Vedante cônico 0115
Conical ring 0115
Anneau plat 0115

EMBALAGEM PACKAGING EMBALLAGE	50 uni.	150 uni.
-------------------------------------	---------	----------



REF - 0157-26

VEDANTE PARA CLICK CLACK

Vedante
Ring
Anneau

EMBALAGEM PACKAGING EMBALLAGE	50 uni.	
-------------------------------------	---------	--





+351 252 31 23 25

www.in2mold.pt
www.h2out.pt



h2outsolutionsforwater